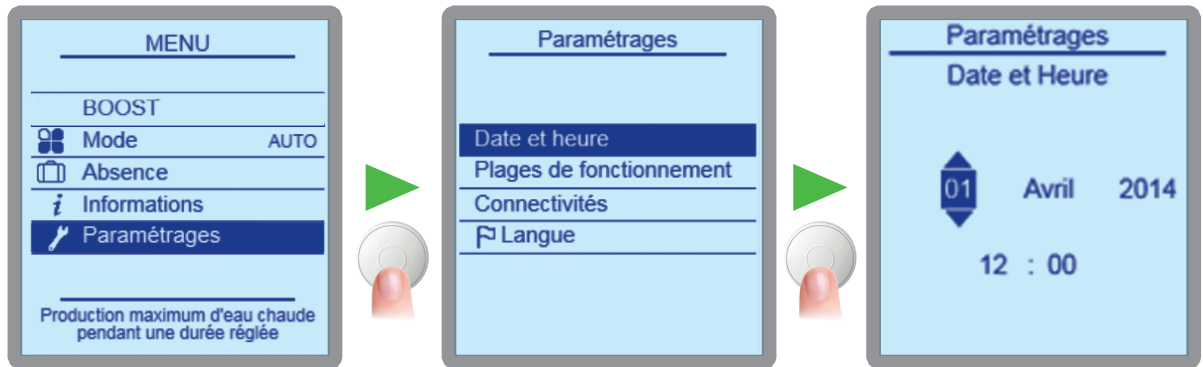




Comment bien utiliser mon chauffe-eau thermodynamique ODYSSÉE

ÉTAPE 1 - JE RÈGLE LA DATE ET L'HEURE



ÉTAPE 2 - J'ACTIVE LE PILOTAGE INTELLIGENT

Qu'est-ce que le pilotage intelligent ?

- Adaptation du besoin en eau chaude en fonction du nombre de douches ou bains souhaité : il optimise ainsi votre confort et vos économies.
- En cas d'absence ou de départ en vacances, le chauffe-eau détecte et évite tout gaspillage d'eau chaude.
- Vous n'avez rien à faire, ODYSSÉE s'occupe de tout, tout seul !



ÉTAPE 3 - JE PARS EN VACANCES



Puis je règle la date de départ et la date de retour.



Comment bien utiliser mon chauffe-eau thermodynamique ODYSSÉE

ÉTAPE 4 - J'AI DU MONDE À LA MAISON, JE VEUX PLUS D'EAU CHAUDE RAPIDEMENT

BOOST

MENU

BOOST

Mode AUTO

Absence

Informations

Paramétrages

Production maximum d'eau chaude pendant une durée réglée

▶

BOOST

Production maximum d'eau chaude (≥ 6 pers.) pendant :

1 jour

A l'issue de la durée réglée, retour au mode AUTO

Je règle la durée pendant laquelle je veux avoir le maximum d'eau chaude. À la fin de la durée que j'ai réglée, le chauffe-eau reprendra automatiquement son fonctionnement initial.

ÉTAPE 5 - JE VEUX AVOIR DES INFORMATIONS SUR MES CONSOMMATIONS

i

MENU

BOOST

Mode MANUEL

Absence

Informations

Paramétrages

Informations détaillées (durées, consommations...)

▶

Informations

Economies d'énergie

Consommations électriques

Bilan des paramètres


Historique de l'utilisation de la pompe à chaleur.

▶

Informations

Economies d'énergie - 3/3

Depuis le début



■ Pompe à chaleur : 93%

□ Appoint électrique : 7%

Terminer

▶

Informations

Economies d'énergie

Consommations électriques

Bilan des paramètres


Historique de la consommation énergétique totale.

▶

Informations

Consommations électriques - 1/3

Ces derniers jours



Continuer

Avant toute utilisation du chauffe-eau, veuillez vous référer à la notice complète.